

Sehr geehrte Sammlerin, sehr geehrter Sammler!

Beiliegend übersenden wir Ihnen unsere neuesten Listen für die Ganzsachen Bayerns (Stand: November 2018). Das Angebot ist freibleibend. Bitte haben Sie Verständnis, dass einige Positionen nur 1x bzw. in geringer Menge vorhanden sind, so dass ein Ausverkauf möglich ist. Sie kaufen ohne Risiko! Stücke, die Ihnen nicht gefallen, können Sie innerhalb von 10 Tagen zurück senden. Bitte beachten Sie dazu ausführlich unsere Allgemeinen Geschäftsbedingungen (AGB). Bei Lieferung Porto stets extra. Es wird grundsätzlich die billigste Versandungsform gewählt: Bis 50,- Euro Einschreiben, über 50,- Euro als selbstgebuchtes Paket (versichert bis 500,- Euro), Paketgebühr bis 5 kg z. Zt. 6.50 Euro. Bei einer gewünschten Einschreibsendung über 50,- Euro trägt das Risiko der Besteller. Über 250,- Euro portofrei als Paketsendung. Bei anderen gewünschten Versandungsarten ist die Differenz vom Besteller zu tragen. Keine Kosten für Verpackung. Der Rechnungsbetrag ist, außer bei einer Ratenzahlungsvereinbarung, innerhalb von 14 Tagen fällig.

Ein Hinweis: Sammler, die etwas gekauft haben, erhalten unsere FolgeListen sofort nach Erscheinen! Eine Anforderung ist daher nicht mehr nötig! Ratenzahlung ab 25,- Euro kann auf Wunsch vereinbart werden. Wir beantworten alle Zuschriften so schnell wie möglich. Gerade bei Neuerscheinung einer Liste kann es jedoch zu Verzögerungen kommen. Hier bitten wir um Ihr Verständnis.

In dieser Ganzsachen-Liste verwenden wir folgende Abkürzungen:

- gest. = echt gelaufen
 (2,00) = nur gestempelt, nicht gelaufen
 * = z. B. 2,00* = Preis mit Stern = Zusatzfrankatur
 1 = z. B. 2,00¹ = Umschlag in Mitte geknickt
 2 = z. B. 2,00² = philatelistisch gestempelt
 3 = z. B. 2,00³ = mit üblicher Lochung, gebraucht
 4 = z. B. 2,00⁴ = kleiner Einriß
 6 = z. B. 2,00⁶ = Postanweisung gefaltet
- ☐ = Kartenbrief ohne Rand
 ☐ = Kartenbrief mit Rand
 ☐ = postalisch beförderte Ganzsache ohne Text
 ○ = Antwort-Postkarte kompl., nur Frageteil gelauf.
 ○ = A = " " getrennt, Antwortteil gestempelt
 ○ = F = " " getrennt, Frageteil gestempelt
 κ = z. B. 2,00^κ = zusammengéklebt
 \$ = Sonderstempel

LISTE 1/2019

**Ganzsachen
Altdeutschland
Bayern**

Postkarte

Hans Brunner
 Alte Straße 29
 90596 Schwanstetten
 Telefon 0 91 70 / 12 86
 Telefax 0 91 70 / 2 81 15
 E-mail: BMVBrunner@t-online.de
 Mitglied im ZPVW

Streifbänder

Rechteckiger WSt. rechts, Wappen in Kreuzerwährung

Mi.-Nr.	Kurzbezeichnung	**	gest.
S 1	ohne Wasserzeichen		
S 2	mit Wasserzeichen Z2		

Rechteckiger WSt. rechts, Wappen in Pfennigwährung

Mi.-Nr.	Kurzbezeichnung	**	gest.
S 3a	Ohne Adreßvordr. bläulich	3,60	
S 3b	" rahmfarben	3,60	
S 4i	" Wz. 3 Randleiste 1,5 mm	10,-	3,00
S 4ii	" " Randleiste 2,3 mm	12,-	
S 5	mit Adreßvordruck	1,50	2,40 ²
S 6a	ohne Adreßvordruck rahmfarben	1,20 ³	
S 6b	" bräunlich-sämisch		3,90
S 7	mit Adreßvordruck	1,50	1,50
S 8	ohne Adreßvordruck zitronengelb		1,50
S 9a	mit Adreßvordruck zitronengelb		1,50
S 9b	" bräunlich-sämisch		1,50

⁴ = kleiner Einriß
² = 2 Streifen zusammenhängend

Telefon-Billetts (farbiges Papier, gez.)

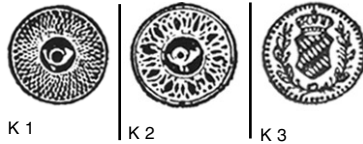
Mi.-Nr.	**	gest.	Mi.-Nr.	**	gest.	Mi.-Nr.	**	gest.
TB 18		15,-	TB 20			TB 22a		
TB 19			TB 21			TB 22b		

Umschläge

Wappen in elliptischem Rahmen in Kreuzerwährung

Mi.-Nr.	Kurzbezeichnung	Klappenstempel	
		K 1	K 2
		**	gest.
U 1	mit Überdruck		
U 2	" Kreisf. Ausschnitt		

Mi.-Nr.	Kurzbezeichnung	**	gest.
U 3	ohne Überdruck	5,40	
U 4X	" mit Wz. 2X (fallend)	27,-	
U 4Y	" mit Wz. 2Y (steigend)	4,80	



Rechteckiger WSt. rechts, Wappen in Pfennigwährung

Mi.-Nr.	Kurzbezeichnung	Klappenstempel	
		K 2	K 3
		**	gest.
U 5X	Wz. 2X (fallend)		
U 5Y	Wz. 2Y (steigend)		

Mi.-Nr.	Kurzbezeichnung	**	gest.
U 6X	nur K3 Wz. 2X (fallend)		
U 6Y	" Wz. 2Y (steigend)		
U 7X	" Wz. 3X (fallend)	2,40	4,20
U 7Y	" Wz. 3Y (steigend)	2,40	4,80

Postanweisungen ^o = gefaltet

Rechteckiger WSt. rechts, Wappen in Kreuzerwährung

Mi.-Nr.	Kurzbezeichnung	I	II
A 1	Schildförmiges Wappen 173 x 119 mm		
A 2	"		
A 3	"		7,80
A 4	" mit Einriß		10,-

I. Rückseitig: Postanweisungen
 II. Rückseitig: Post-Anweisungen

Mi.-Nr.	Kurzbezeichnung	I	II	III
A 5	jetzt Format 160 x 108 mm		8,40	
A 6	"		2,40	3,60
A 7	"			
A 8	"	2,10	----	----
A 9	"	----	12,-	12,-
A 10	"		8,00	----
A 11	" Gulden- u. Markwährung	----	2,10	4,50
A 12	"	----	2,10	3,60
A 13	"	----	8,40	18,-

I. Stempelkreis: 25 mm
 II. Stempelkreis: 31 bzw. 33 mm, im Postvermerk Felder kurz/ lang
 III. Stempelkreis: 31 mm, im Postvermerk Felder lang/ kurz

Rechteckiger WSt. rechts, Wappen in Pfennigwährung

Mi.-Nr.	Kurzbezeichnung	**
A 14	WSt. mit Ziffern in allen vier Ecken	

Mi.-Nr.	Kurzbezeichnung	I	II	III
A 15	WSt. oben mit Posthorn			
A 16	"	15,-		
A 17	WSt. mit Ziffern in jeder Ecke	12,-		
A 18	"	18,-		18,-

I. Postvermerk waagrecht
 II. Postvermerk senkrecht, Stempelkreis 32 mm
 III. Postvermerk senkrecht, Stempelkreis 26 mm

Mi.-Nr.	Kurzbezeichnung	I	II
A 19	Wappen Typ 2, vier gestr. Felder		
A 20	"		
A 21	"		
A 22	"		
A 23	" drei gestr. Felder im Postvermerk	----	
A 24	"	----	
A 25	"	----	
A 26	"	----	

I. Postvermerk und Rückseite 18' (1879)
 II. Postvermerk und Rückseite 188' (1880)

Mi.-Nr.	Kurzbezeichnung	I	II
A 27	Rückseitiger Kopf text 64 mm		
A 28	"		
A 29	"		
A 30	"		

I. Wasserzeichen 3W, II. Wasserzeichen 5W

Mi.-Nr.	Kurzbezeichnung	I	II
A 31	Post-Aufnahme-Stempel Kreis 26,5 mm		
A 32	"		
A 33	"		
A 34	"	21,-	16,-

I. Wasserzeichen 5W, II. Wasserzeichen 5Z

Mi.-Nr.	Kurzbezeichnung	I	II
A 35	Zahlenreihe am Fuß der Anweisung		
A 36	"		
A 37	"		
A 38	"		

I. Coupon
 II. Abschnitt statt Coupon

Mi.-Nr.	Kurzbezeichnung	I	II	III
A 39	Abschn. m. Kontrollzeich.		6,00	
A 40	"	7,50		4,50
A 41	"			6,00 ^o
A 42	"	13,-		

I. Wasserzeichen 5W, [87]
 II. Wz. 5Z, 16zeilige Bemerkung rücks. [87,88]
 III. Wz. 5Z, 18zeilige Bemerkung rücks. [88,89]

Mi.-Nr.	Kurzbezeichnung	I	II
A 43	mit 2-zell. Wohnungsvermerk		----
A 44	"		
A 45	"		
A 46	"		

I. [18], II. [189]

Mi.-Nr.	Kurzbezeichnung	**
A 48	ohne untere Zahlreihe Kontrollz. 90	
A 49	"	
A 50	"	

Mi.-Nr.	Kurzbezeichnung	I	II
A 51	3. Zeile unterstrichen	4,20	3,00
A 52	"	3,60	3,60
A 53	" (II = mit Fleck u. beschr.)		5,40
A 54	"		5,40

I. im Abschnitt S
 II. im Abschnitt Pf

Mi.-Nr.	Kurzbezeichnung	**
A 55	Rücks. 'Die Erhebung des Geldbetrages'	3,00
A 56	"	
A 57	"	
A 58	"	6,00
A 59	ohne Vordruck 'An Soldaten'	3,00
A 60	"	
A 61	"	7,80
A 62	Wappen links	4,20
A 63	"	3,00
A 64	"	
A 65	"	
A 66	"	
A 67	"	
A 68	" WSt. obere Ecken Posthörer	
A 69	"	
A 70	" Postanweisung	6,00
A 71	"	
A 72	"	
A 73	"	
A 74	"	7,20
A 75	"	7,20

Mi.-Nr.	Kurzbezeichnung	I	II	III
A 76	Geb.-Tafel dreispaltig		----	----
A 77	"		----	----
A 78	"		----	----
A 79	"		----	----
A 80	"		----	----
A 81	"		----	----
A 82	Geb.-Tafel zweiseitig	----		
A 83	"	----		
A 84	"	----		
A 85	"	----		
A 86	"	----		
A 87	"	----		4,80

Mi.-Nr.	Kurzbezeichnung	I	II	III
A 76	Geb.-Tafel dreispaltig		----	----
A 77	"		----	----
A 78	"		----	----
A 79	"		----	----
A 80	"		----	----
A 81	"		----	----
A 82	Geb.-Tafel zweiseitig	----		
A 83	"	----		
A 84	"	----		
A 85	"	----		
A 86	"	----		
A 87	"	----		4,80

I. [05], II. [06], III. [07]

Mi.-Nr.	Kurzbezeichnung	I	II
A 88	Anschritteil 115 statt 124 mm		6,00
A 89	"		
A 90	"		
A 91	"		
A 92	"		7,20
A 93	"		

I. ohne Druckvermerk
 II. mit rückseitigem Druckvermerk

Mi.-Nr.	Kurzbezeichnung	I	II
A 94	Vordruck in Fraktur	2,40	1,80
A 95	"	3,00	3,00
A 96	"		4,50
A 97	"		

I. mit rückseitigem Druckvermerk
 II. ohne Druckvermerk

90. Geburtstag Prinzregent Luitpold

Mi.-Nr.	Kurzbezeichnung	I	II	III
A 98	Der Geldbetrag m. WSt.	2,00	3,00	
A 99	"	2,60	3,90	

I. [11], II. [12], III. [13]

Mi.-Nr.	Kurzbezeichnung	I	II	III
A 100	Der Geldbetrag ist innerhalb...	5,40	10,- ^o	
A 101	"	4,50	6,60 ^o	14,- ^o

I. zweiteilig ohne Einlieferungschein
 II. dreiteilig mit Einlieferungschein, Postanweisung 40 mm
 III. wie II., Postanweisung 39 mm

Wappen mit großer Krone

Mi.-Nr.	Kurzbezeichnung	I	II
A 102	224 x 111 mm	3,60	2,80 ^o
A 103	"	4,80	3,60 ^o

I. zweiteilig
 II. dreiteilig

Mi.-Nr.	Kurzbezeichnung	**
A 104	dreiteilig mit Stempelkreis re. unt.	3,60
A 105	"	2,00 ^o
A 106	"	3,00
A 107	"	4,50
A 108	ohne 'Königreich Bayern'	3,00
A 109	"	2,40

Wappen mit großer Krone bzw. Germania mit Aufdruck Freistaat / Bayern

Mi.-Nr.	Kurzbezeichnung	**
A 110	Krone mit Aufdruck	
A 111	"	4,80 ^o
A 112	Germania mit Aufdruck	2,10 ^o
A 113	"	2,10 ^o
A 114	Krone mit Aufdruck	3,60
A 115	"	4,20

Reichverziertes Ziffernmuster

Mi.-Nr.	Kurzbezeichnung	**
A 116	Große Wertziffer	3,60 ^o
A 117	"	3,00 ^o

Kartenbriefe

Große Wertziffer auf Rautenuntergrund (' = geknickt)

Mi.-Nr.	Kurzbezeichnung	**	gest.	gest.
K 1				

Kartenbriefe

Wappen am Eichenstamm

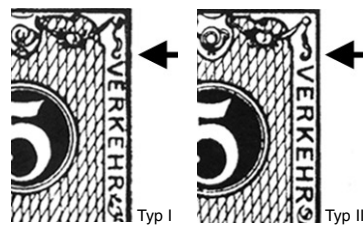
Mi.-Nr.	Kurzbezeichnung	**	gest.	gest.
K 12	Format 140 x 90 mm	1,80	12,-	

Teilamtliche Sonderflugpostkarten

Mi.-Nr.	Kurzbezeichnung	**	gest.
SFP 1/01	BAEC Seenlandschaft	36,-	48,-
SFP 1/02	" Alpenkette mit Türmen		
SFP 2	NUERN / BERG		200,-

Dienstpostkarten einer Behörde

Große Wertziffer im Kreis auf Rautengrund mit Inschrift 'Dienstlicher Verkehr'



Mi.-Nr.	Kurzbezeichnung	**	gest.
DPB 11	Vordr. Antiqua WSt. Typ I		
DPB 11I	" Typ II		
DPB 21	" Typ I	4,80	
DPB 21I	" Typ II		
DPB 3	Vordruck gotisch [06]		
DPB 4/01	" [05]		
DPB 4/02	" [06]		
DPB 4/03	" [07]	6,00	
DPB 5/01	" Frei durch Ablösung [08]		
DPB 5/02	" [10]		
DPB 6/01	Vordr. u. WSt. gleichfarbig [11]		
DPB 6/02	" [12]		
DPB 6/03	" [13]		
DPB 6/04	" [14]		
DPB 6/05	" [15]		
DPB 6/06	" [16]		



Großes Wappen mit Krone von zwei Löwen gehalten

Mi.-Nr.	Kurzbezeichnung	**	gest.
DPB 7/01	WSt. auf beiden Kartenhälften [16]		(60,-)
DPB 7/02	" [17]		
DPB 7/03	" [18]		

DPB 7/01 o = Amtsgerichtsteil

Aufdruck Volksstaat / Bayern

Mi.-Nr.	Kurzbezeichnung	**	gest.
DPB 8	nur Postkarte		14,-

Dienstpostkarten

Großes Wappen mit Krone von zwei Löwen gehalten

Mi.-Nr.	Kurzbezeichnung	**	gest.
DP 1/01	Königreich Bayern / Postkarte [16]	1,20	1,80
DP 1/02	" [17]		
DP 1/03	" [18]	1,50	1,80
DP 2	" [18]		2,40

Aufdruck Volksstaat / Bayern

Mi.-Nr.	Kurzbezeichnung	**	gest.
DP 3	nur Postkarte		
DP 4	"		1,80

Aufdruck Freistaat / Bayern

Mi.-Nr.	Kurzbezeichnung	**	gest.
DP 5/01	WSt. mit zweizeiligem Aufdr. [19]		
DP 5/02	" [20]		
DP 6/01	" [19]		
DP 6/02	" [20]		3,60

Löwe in elliptischem Rahmen

Mi.-Nr.	Kurzbezeichnung	**	gest.
DP 7	Geänderter Wertstempel		
DP 8	"		30,-

Postkarten

F = Frageteil | s = Sonderstempel
A = Antwortteil

Wappen in elliptischem Rahmen in Kreuzerwährung

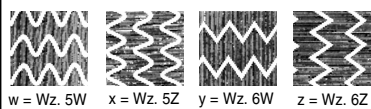
Mi.-Nr.	Kurzbezeichnung	I = ö	II = ö
P 1	mit Bemerkungen	3,60	2,40
P 2	"	4,50	
P 3	ohne Bemerkungen		1,50
P 4	"		0,90
P 5	* Antwortpostkarte	5,40	5,40

P 11la: siud statt sind 0,50,-

Wappen in elliptischem Rahmen in Kreuzerwährung

Mi.-Nr.	Kurzbezeichnung	I = ö	II = ö
P 6	Ziffern in 4 Ecken	----	----
P 7	Posthörer oben		3,00
P 7/01	" ohne An	----	----
P 8	"		0,90
P 8/01	" ohne An	----	----

Mi.-Nr.	Kurzbezeichnung	**	gest.
P 9	Postkarte in Fraktur		
P 9/01	" N statt R in Rückantwort	13,-	
P 10	" (o = Antwortteil)		54,-
P 10/01	" N statt R in Rückantwort		
P 11la	" in Antiqua F: ö, A: ö		
P 11lb	" " F: ö, A: ö		
P 11II	" " F: ö, A: ö (o = A)		
P 12I	ohne Wappen, 2. Zeile 83 - 85,5 mm		
P 12II	" 87 mm (Abstand P zu O 2 mm)		
P 13I	" 83 - 85,5 mm		
P 14	Wertstempelfarbe geändert		
P 15	" (o = Frageteil)		36,-
P 16I	Antwort statt Rückantwort PK breit		
P 16II	" PK in Postkarte schmal		
P 17	Wappen oval		2,10
P 18	"	1,50	0,60
P 18S	" Sonderpostkarte	15,-	
P 18S01	" " Name endet steil nach oben		
P 18S02	" " Oberste Linie 3 mm kürzer		
P 18S03	" " Unterste Linie 3 mm kürzer		
P 19I	" PK in Postkarte breit		
P 19II	" PK in Postkarte schmal		
P 20I	" PK in Postkarte breit	3,00	
P 20II	" PK in Postkarte schmal	7,80	
P 21	Vordruck wie P 12 mit Wz. 3Z		



Mi.-Nr.	Kurzbezeichnung	**	gest.
P 22w	" mit Wz. 5W		12,-
P 22x	" mit Wz. 5Z		
P 22z	" mit Wz. 6Z		

P 23 Vordruck rot und schwarz

w = 6 1/2 Wellenlinien waagrecht

Mi.-Nr.	Bez.	**	gest.
P 23/01w	[-]	2,10	
P 23/02w	[87]		
P 23/03w	[88]		
P 23/04w	[89]		
P 23/05w	[90]	3,00	3,00
P 23/06w	[91]		
P 23/07w	[92]	4,50	
P 23/08w	[93]		

x = 10 Wellenlinien senkrecht

Mi.-Nr.	Bez.	**	gest.
P 23/09x	[89]	3,90	
P 23/10x	[90]		
P 23/11x	[92]		
P 23/12x	[93]		
P 23/13x	[94]		
P 23/14x	[95]		
P 23/15x	[96]		
P 23/16x	[97]		
P 23/17x	[98]	3,00	
P 23/18x	[99]		3,00
P 23/19x	[00]		

y = 6 Zickzacklinien waagrecht

Mi.-Nr.	Bez.	**	gest.
P 23/20y	[88]		

z = 9 Zickzacklinien senkrecht

Mi.-Nr.	Bez.	**	gest.
P 23/21z	[-]		
P 23/22z	[87]		
P 23/23z	[87]		
P 23/24z	[88]		
P 23/25z	[89]		
P 23/26z	[90]		
P 23/27z	[91]		
P 23/28z	[92]		

P 24I roter Text in Kartenmitte

Mi.-Nr.	Bez.	**	gest.
P 24I/01w	[-]		
P 24I/02w	[87]	7,80	
P 24I/03w	[90]		
P 24I/04x	[89]		
P 24I/05x	[90]		
P 24I/06x	[91]		
P 24I/07x	[92]		

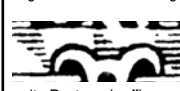
P 24II roter Text mittig über schwarzem Text

Mi.-Nr.	Bez.	**	gest.
P 24II/01x	[92]		
P 24II/02x	[93]		
P 24II/03x	[94]	12,-	
P 24II/04x	[95]	11,-	
P 24II/05x	[96]		
P 24II/06x	[97]		
P 24II/07x	[98]	12,-	
P 24II/08x	[99]	12,-	
P 24II/09x	[00]		
P 24II/10w	[92]		
P 24II/11z	[92]		

Große Wertziffer auf Rautenuntergrund



enge Rautenschraffierung



weite Rautenschraffierung

Größeres Wappen

Mi.-Nr.	Wz.	**	gest.
P 25I	3Z		
P 25II	3Z		
P 26	3Z		0,90
P 26	3W		
P 27	3W		3,90
P 28	3W		9,00

P 29I Ohne Bemerkung

Mi.-Nr.	Bez.	**	gest.
P 29I/01w	[-]		
P 29I/02x	[-]		
P 29I/03z	[-]		

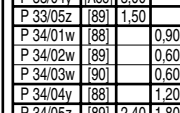
P 29II Mit Bemerkung

Mi.-Nr.	Bez.	**	gest.
P 29II/01w	[A]	1,50	1,80
P 29II/02w	[A*87]		
P 29II/03w	[A88]		1,80
P 29II/04x	[A]		2,40
P 29II/05z	[A]		
P 29II/06z	[A87]		
P 29II/07z	[A88]		6,00

Mi.-Nr.	Bez.	**	gest.
P 30I/01w	[-]		0,90
P 30I/02w	[87]		0,90
P 30I/03w	[87]		
P 30I/04w	[88]		0,90
P 30I/05x	[-]		
P 30I/06z	[-]		0,90
P 30I/07z	[87]		1,50
P 30I/08z	[88]		
P 31I/01x	[-]		6,00
P 31I/02x	[87]		3,00
P 31I/03w	[88]		
P 32I/01w	[-]		3,00
P 32I/02x	[-]		3,60
P 32I/03x	[-]		
P 32I/03x	[87]		
P 32I/03x	[87]		
P 32I/04x	[88]		7,20

Einfacheres Wappen

Mi.-Nr.	Bez.	**	gest.
P 33I/01w	[A89]		2,40
P 33I/02w	[89]		2,40
P 33I/03w	[90]		
P 33I/04x	[A88]		3,00
P 33I/05z	[89]		1,50
P 34I/01w	[88]		0,90
P 34I/02w	[89]		0,60
P 34I/03w	[90]		0,60
P 34I/04x	[88]		1,20
P 34I/05z	[89]		2,40
P 34w	[89]		30,-
P 35x	[89]		3,00



Mi.-Nr.	Bez.	**	gest.
P 57I	[01]		
P 57II/01	[01]	225,-	
P 57II/02	[02]		
P 57II/03	[03]		
P 58I	[01]		
P 58II/01	[01]		
P 58II/02	[02]		
P 59	[03]		
P 60	[03]		7,20
P 61	[03]		
P 62	[03]		
P 63	[03]		
P 64	[03]		36,-
P 65I/01	[03]		1,50
P 65I/02	[04]		
P 65I/03	[05]		1,50
P 65I/04	[06]		1,50
P 66I/01	[03]		1,50
P 66I/02	[04]		1,50
P 66I/03	[05]		1,50
P 66I/04	[06]		1,50
P 66I/05	[07]		1,50
P 67I/01	[03]		
P 67I/02	[04]		2,40
P 67I/03	[05]		
P 67I/04	[06]		
P 67I/05	[07]		
P 68I/01	[03]		4,80
P 68I/02	[04]		10,-
P 68I/03	[05]		3,60
P 68I/04	[06]		
P 69I/01	[03]		7,20
P 69I/02	[04]		
P 69I/03	[05]		8,40
P 69I/04	[06]		6,60
P 69I/05	[07]		7,20